

**NEU**

# Die gesamte Haustechnik auf Knopfdruck

**Rubi3805**

## Haustechnik-Daten auf Knopfdruck

Das kennen Sie sicherlich aus Ihrem Tagesgeschäft: Mühselig müssen aus Katalogen oder einzelnen CDs Daten für Haustechnik-Planung zusammengesucht werden. Unsere neue Software-Familie Rubi3805 macht jetzt Schluss mit dem Sammelsurium. Gleich ob Hersteller, Haustechnik-Planer oder ausführender Betrieb: Die Software aus dem Hause Rubicon Professional Solutions bietet eine integrierte Daten-Plattform.

Der Vorteil: Technische, kaufmännische und CAD Daten gibt es bei Rubicon Professional Solutions immer einheitlich und immer im direkten Zugriff. Die Zeiten, in denen einzelne Daten der Haustechnik nicht vernetzt waren, sind nunmehr vorbei. Auf Knopfdruck erhält man Angebot, Leistungsverzeichnis und Rechnung. Und dies auf der gewohnten Windows-Oberfläche. Eine Einarbeitung in die Software geschieht in sehr kurzer Zeit.

Konzipiert wurde Rubi3805 von einem erfahrenen Team. Als Diplom-Ingenieur der Versorgungstechnik habe ich viele Jahre Erfahrung in ausführenden und planenden Betrieben sowie als Entwicklungsleiter für Haustechnik-Software vorzuweisen. Alle Programme werden bei uns inhouse von hochspezialisierten Software-Entwicklern programmiert.

In unserer Software gibt es keine externen Produkte, die zusätzliche Lizenzgebühren kosten. Der Vorteil für den Anwender ist, dass alles aus einer Hand kommt. So können Sie sicher sein, dass Sie eine zuverlässige, integrierte Programmfamilie erhalten. Unsere umfangreichen Fachkenntnisse und unsere unabhängige Programmentwicklung garantieren Ihnen ein hohes Maß an Kontinuität.

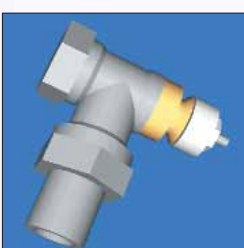
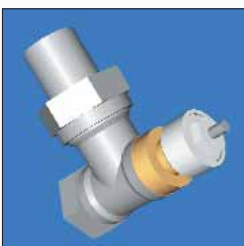
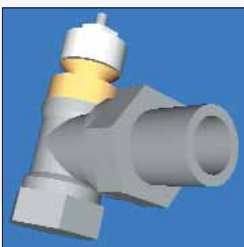
Unsere Software gibt die Vorteile der VDI3805 umfassend wieder. Sichern Sie sich in Ihrer täglichen Arbeit mit Rubi3805 einen entscheidenden Wettbewerbsvorteil. Sparen Sie mit uns Zeit und Geld.

Wir freuen uns auf Ihre Kontaktaufnahme!

Bernd Stuß, Dipl.-Ing.  
Geschäftsführer



Durch 3D-Animationen detaillierte Infos zum Aufbau des Produkts.



## Innovative Haustechnik-Software: Die Produktfamilie Rubi3805

Daten für die gesamte Haustechnik auf Knopfdruck auf Basis VDI3805 und DATANORM.

Die Produktfamilie Rubi3805 umfasst die Programme:

- Rubi3805 Viewer (Datenbrowser)
- DigiCat (Katalogsystem)
- Rubi3805 Editor (Erfassungsprogramm)

Die Software ist offen modular aufgebaut. Durch allgemeine Export-Schnittstellen, wie dxf, dwg, IFC, GAEB, pdf findet ein einfacher Datentransfer zwischen anderen Programmen und Usern statt.

Der erste Schritt zur integrierten Planung ist durch die Verbindung von VDI3805 und DATANORM, d.h. Zusammenführung aller Daten eines Produktes, gelungen.

Zeichnen – Berechnen – Ausschreiben in einem Arbeitsgang:

- CAD-Bibliothek
- Technischer Katalog
- Kaufmännischer Katalog
- Technische Berechnung

Zur Zeit verfügbare und in Rubi3805 umgesetzte Produktdatenblätter in der VDI3805

<a href="#">Heizungsarmaturen</a>	<a href="#">Blatt 2</a>
<a href="#">Wärmeerzeuger</a>	<a href="#">Blatt 3</a>
<a href="#">Pumpen</a>	<a href="#">Blatt 4</a>
<a href="#">Luftdurchlässe</a>	<a href="#">Blatt 5</a>
<a href="#">Heizkörper</a>	<a href="#">Blatt 6</a>
<a href="#">Ventilatoren</a>	<a href="#">Blatt 7</a>
<a href="#">Brenner</a>	<a href="#">Blatt 8</a>
<a href="#">Modullüftungsgeräte</a>	<a href="#">Blatt 9</a>
<a href="#">Luftfilter</a>	<a href="#">Blatt 10</a>
<a href="#">Wärmetauscher</a>	<a href="#">Blatt 11</a>
<a href="#">RLT-Schalldämpfer</a>	<a href="#">Blatt 14</a>
<a href="#">Brandschutzklappen</a>	<a href="#">Blatt 16</a>
<a href="#">Armaturen für Trinkwasserinstallation</a>	<a href="#">Blatt 17</a>
<a href="#">Sonnenkollektoren</a>	<a href="#">Blatt 19</a>
<a href="#">Speicher und Durchlauferhitzer</a>	<a href="#">Blatt 20</a>
<a href="#">Wärmepumpen</a>	<a href="#">Blatt 22</a>
<a href="#">Wohnungslüftungsgeräte</a>	<a href="#">Blatt 23</a>

Zukünftig werden insgesamt weit über 30 Produktdatenblätter verfügbar sein und damit die komplette Haustechnik abdecken.

# Die Produktfamilie Rubi3805 auf

## Ihr Werkzeug für **Angebot, Rechnung, Leistungsverzeichnis**

Durch die Verbindung der technischen (VDI3805) Daten mit den kaufmännischen Informationen aus DATA-NORM ergibt sich ein unverzichtbares Werkzeug für den Ausschreibenden, Planer und ausführenden Betrieb.

Die Information, welches Zubehör zu welchem Produkt passt, sind sehr wertvolle Daten für Ihr Angebot, aber auch für die Technik. Der im Katalogsystem integrierte Warenkorb ist das ideale Allroundwerkzeug.

- Exportformate GAEB1990, GAEB2000 XML (auch mit Bildinformationen)
- Erstellung Rechnung, Angebot, Lieferschein, etc. (auch mit Bildinformationen)
- Materialkalkulation über Rabattgruppen und Lohnkalkulation über Lohnminuten sowie die Einbettung in weiterführende/ergänzende Programme
- Adressmanager
- Leistungsverzeichnis (optional)

## Das ideale Werkzeug für Ihre **technische Berechnung**

Die Programme stellen Ihnen die technischen Daten in statischer und dynamischer Form zur Verfügung.

### Statisch in Tabellenform

Funktionalitäten wie

- Leistung und Massenstrom eines Heizkörpers in Abhängigkeit von den Temperaturen
  - Kv-Wert eines Thermostatventils in Abhängigkeit vom Antrieb und xp-Bandes
- sind selbstverständlich verfügbar.

### Dynamische aus internen Funktionen

Durch Eingabe des Ist-Zustandes bekommt man präzise Ergebnisse, wie z. B.:

- Einstellwert TH-Ventil bei notwendigem Massenstrom
- Kesselwirkungsgrad in Abhängigkeit von der gewünschten Kesselwassertemperatur.

Wenn Sie diese Werte in einem Raumbuch sammeln, dann können Sie z.B. dem Monteur Einstelllisten für die Heizkörperventile mitgeben. Oder Sie nutzen diese für Ihre Revisions-Unterlagen.

## Das ideale Werkzeug für den **CAD-Planer**

Einfach zu bedienende und dynamische Symbolbibliothek für 2D und 3D CAD-Daten.

Exportfunktionen in die Formate

- DXF, IFC
- Alle AutoCad-Versionen durch direkte Übergabe als Datenstrom
- Andere Formate Iges, X3D, VRML i.V.

### Sehr einfache Bedienung durch einen direkten Datentransfer nach AutoCad

Wählen Sie das Objekt, betätigen Sie den Export-Knopf => Definieren Sie die Attribute => in AutoCad hängt das Objekt als Block, bereit zum Platzieren am Cursor oder direkt als Datei.

Die CAD-Objekte können in einer vereinfachten (für 2D/3D Planung) und einer detaillierten (für 3D Planung) Version hinterlegt sein.

Durch die Export-Option

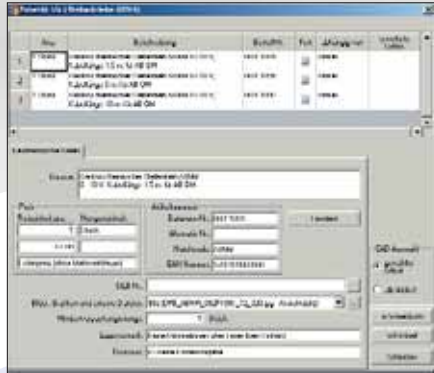
- 3D
- 2D (erzeugt ein 2D-Objekt in der gewählten Ansicht) sind die Objekte auch für den 2D Ansichts- (Schema) oder Aufsichtsplan geeignet.

Auch Anschlussinformationen können weitergegeben werden.

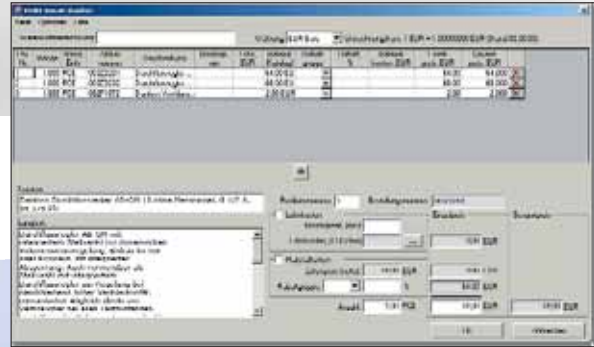
Die CAD-Objektbibliothek ist verfügbar in den Programmen:

- Rubi3805 Viewer
- Katalogsystem
- Rubi3805 Editor

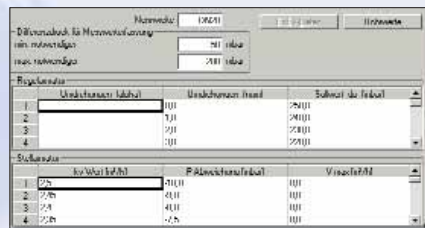
# einen Blick



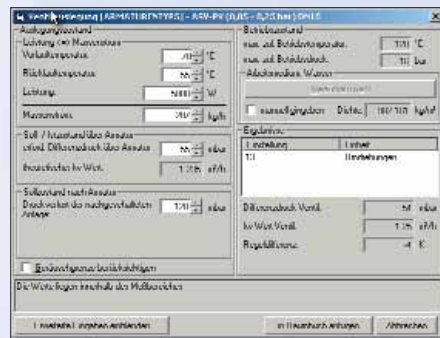
Wichtige Informationen für Ausschreibende und Planer: Welches Zubehör benötige ich für mein Produkt?



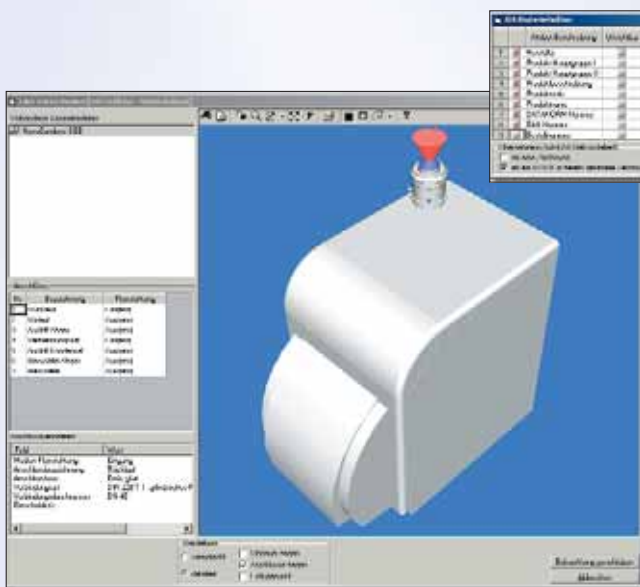
Sammeln der Daten im Warenkorb. Ausgabe als Rechnung/Angebot, Export nach GAEB oder ins LV.



Statische Daten eines Differenzdruckreglers

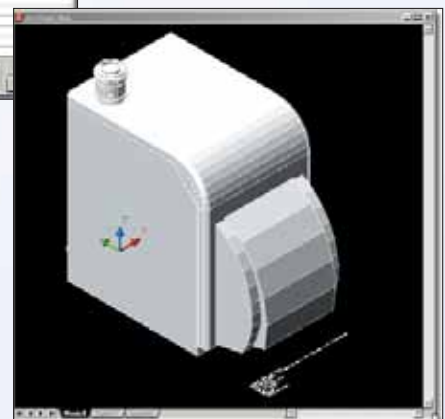


Berechnung eines Differenzdruckreglers



Auswahl des Produktes

Wahl der Attribute



Übernahme in AutoCad

## Rubi3805 Viewer und Katalogsystem: Datenbrowser für den Anwender aber auch für den Hersteller oder Großhandel

**Rubi3805 Viewer und das Katalog-System ist der ideale Datenbrowser und damit Bibliothek für alle Produktdaten der Haustechnik:**

- Alle Produktdatenblätter werden gleich dargestellt
- Einfache und intuitive Bedienung
- Wertvolle Informationen wie: Welches Zubehör gehört zu welchem Produkt.
  
- Bibliothek für Bildmaterial, Datenblätter für Ihre Ausschreibung, Präsentation oder Revisionsunterlagen
- Alle Daten werden auf Papier als Druckjob oder als Datei im pdf-Format zur Verfügung gestellt.
  
- Nutzbar als **CAD-Symbolbibliothek**
- Nutzbar als **kaufmännischer Katalog** mit weiterführenden Programmen
- Nutzbar als **technischer Katalog** mit weiterführenden Programmen
- Nutzbar als **technisches Berechnungsprogramm** mit Ausgabe in ein Raumbuch.

**Das Programm Rubi3805 Viewer arbeitet direkt mit den VDI3805 Daten.**

**Es ist in 2 Varianten verfügbar:**

- Die herstellerunterstützte Version liest eigene Archive \*.VDZ (für den Endanwender kostenfrei).
- Die offene Version (optional) liest alle \*.VDI Dateien.

**Das Programm Katalog-System ist datenbankgestützt und verbindet die Vorteile von VDI3805 und DATANORM:**

- Das Einlesen der Daten bedeutet keinen Mehraufwand, da diese aus offenen Schnittstellen kommen
- Alle Daten eines Herstellers (alle VDI3805-Daten, auch mehrere unterschiedliche Produktdatenblätter, und DATANORM-Daten in einer Datenbank)
- Schnelles Finden durch produktabhängige Suchoptionen.

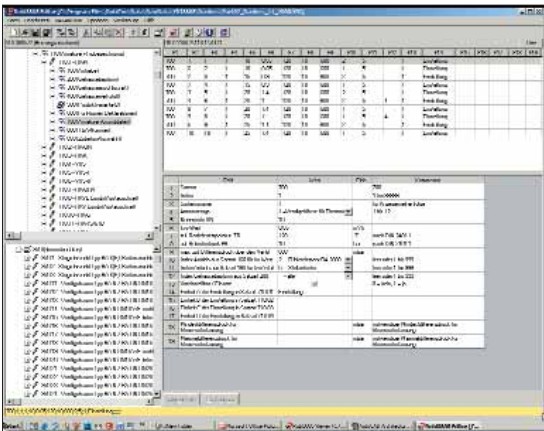


*In welchen Varianten ist das Produkt verfügbar?*



*Bildinformationen für Ihr Angebot*

## Editor als Erfassungssoftware für den Hersteller

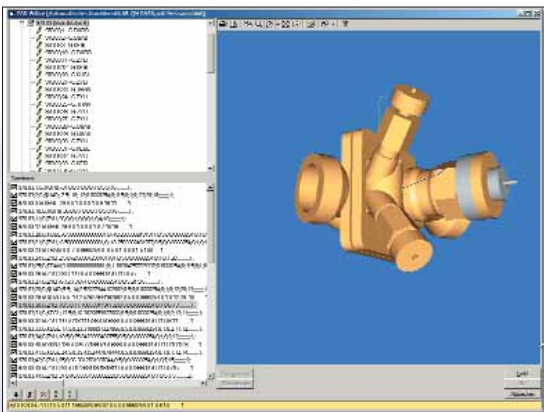


Einfache Bedienung wie im Windows-Explorer

Datenerfassung kann sehr aufwendig und mühselig sein. Der Rubi3805 Editor hilft viel Zeit, Mühe und Nerven zu sparen. Durch den langjährigen Einsatz bei zahlreichen Kunden ist er zu einem ausgereiften, zuverlässigen Produkt geworden. Durch eine gewohnte Arbeitsumgebung (Windows-Explorer) gibt es nur eine geringe Einarbeitungszeit.

Der Editor erfasst die Grunddaten auf Basis VDI3805 Blatt 1 und mindestens ein weiteres produktspezifisches Datenblatt.

Viele weitere integrierte Module und Funktionalitäten sind sinnvolle Helfer bei der professionellen Dateneingabe:



Integrierter übersichtlicher CadEditor

- **Kopieren, Schieben und Löschen auch von Teilbäumen** inklusive automatischem Nachführen und Überprüfen der Indizien für Querverweise.
- **Direktes Starten des Rubi3805Viewers** mit all seinen Features aus dem Editor. Die erfassten Daten werden so in übersichtlicher Form dargestellt und können sofort kontrolliert werden.
- **CadEditor (optional):** Beruht auf einer eigenen CAD-Basis (somit ohne Lizenzgebühren!), die speziell für die CAD-Struktur nach VDI3805 entwickelt wurde. Dadurch sehr leicht und übersichtlich (tabellarisch) zu bedienen. **Das Programm ist auch für Nicht-CAD-Profis sehr leicht zu bedienen.** Dadurch, dass dieses Modul ein direkter Bestandteil des Erfassungsprogramms ist, können natürlich auch Geometrien dargestellt werden, dessen Abmessungen von Variablen aus den Funktionen abhängig ist (z.B. bei Heizkörpern).
- **Analyser (optional).** Der Analyser ist ein sehr leistungsfähiges Modul, um **Eingabe- und sogar logische Fehler zu finden und zu beseitigen.**
- **Debugger (optional).** Der Debugger ist ein unverzichtbares Modul, um Funktionen zu entwickeln und zu überprüfen. Man kann während der Laufzeit einer Funktion inklusive Unterfunktionen diese zeilenweise abarbeiten und sich die Ergebnisse anschauen.
- **TgaNr-Bilder.** Komfortables Tool um **schnell große Mengen von korrekten TgaNr einzugeben und zu überprüfen.**
- **Automatische Überprüfung und Ergänzung der Daten** über DATANORM.
- **Umfangreiche blattspezifische Export- und Importfunktionen** (BDH 2.0 und HA.TGA) erleichtern das Arbeiten, **da man nur noch einen – den VDI-Datensatz – pflegen muss.**

**Die Vorteile:**  
**Software aus einem Guss**  
**Vernetzte Datenstruktur**  
**Komfortable Eingabe**  
**Hohe Datensicherheit**



3805/6 (Heizkörper)

August Brötje GmbH

Badheizkörper

Flachheizkörper

EuroPlan Kompakt

EuroProfil Kompakt

EuroProfil Excellent

EuroPlan Excellent (HygieneHK)

EuroPlan Excellent (HygieneHK)

EuroPlan Excellent (HygieneHK)

EuroPlan Excellent (HygieneHK)

EuroPlan Excellent (HygieneHK)

EuroPlan Excellent (HygieneHK)

EuroPlan Excellent (HygieneHK)

EuroPlan Excellent (HygieneHK)

EuroPlan Excellent (HygieneHK)

EuroPlan Excellent (HygieneHK)

EuroPlan Excellent (HygieneHK)

EuroPlan Excellent (HygieneHK)

EuroPlan Excellent (HygieneHK)

EuroPlan Excellent (HygieneHK)

EuroPlan Excellent (HygieneHK)

EuroPlan Excellent (HygieneHK)

EuroPlan Excellent (HygieneHK)

EuroPlan Excellent (HygieneHK)

EuroPlan Excellent (HygieneHK)

EuroPlan Excellent (HygieneHK)

EuroPlan Excellent (HygieneHK)

EuroPlan Excellent (HygieneHK)

EuroPlan Excellent (HygieneHK)

EuroPlan Excellent (HygieneHK)

EuroPlan Excellent (HygieneHK)

EuroPlan Excellent (HygieneHK)

EuroPlan Excellent (HygieneHK)

EuroPlan Excellent (HygieneHK)

EuroPlan Excellent (HygieneHK)

EuroPlan Excellent (HygieneHK)

EuroPlan Excellent (HygieneHK)

EuroPlan Excellent (HygieneHK)

EuroPlan Excellent (HygieneHK)

EuroPlan Excellent (HygieneHK)

EuroPlan Excellent (HygieneHK)

EuroPlan Excellent (HygieneHK)

EuroPlan Excellent (HygieneHK)

EuroPlan Excellent (HygieneHK)

EuroPlan Excellent (HygieneHK)

Liste der Heizkörper:

Typ	Bauhöhe [mm]	Bauliefe [mm]	Baulänge [mm]	Normleistung [W]
11K	300	70	400	198,4
11K	300	70	500	248
11K	300	70	600	297,6
11K	300	70	700	347,2
11K	300	70	800	396,8
11K	300	70	900	446,4
11K	300	70	1000	496

Allgemeine Info

allg. Produktdaten

Legen-Daten

Zubehör

Objektelemente

## Innovative Haustechnik-Software – überzeugen Sie sich selbst

Alle Software-Produkte werden durch eine eigene Software-Abteilung mit spezialisierten Diplom-Informatikern in Köln entwickelt.

Wir sind für Sie da! Über eine Kontaktaufnahme freuen wir uns:

Rubicon Professional Solutions GmbH  
Postfach: 96 01 52, 51085 Köln  
Telefon: 0221 / 89026-32, Fax: 0221/ 89026-33  
info@rubicon-professional.de, www.rubicon-professional.de  
Geschäftsführer: Bernd Stuß, Dipl.-Ing. Versorgungstechnik



Profi-Software für die Haustechnik

Zwischenablage

Schließen